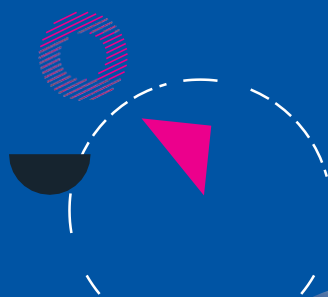


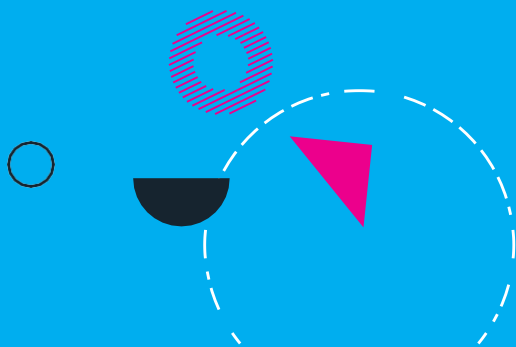
Rapport d'activité 2021



BGE GUYANE

**RÉVÉLATEUR DES
FORCES VIVES GUYANAISES**





RÉVÉLATEUR DES
FORCES VIVES GUYANAISES



Martine LEDIEU
Directrice

Nous sommes convaincus que l'avenir et le développement de la Guyane se construisent aussi en accompagnant et outillant les projets de proximité initiés à partir de savoir-faire de terrain, d'engagement un peu « fou » de porteurs qui ne s'étaient pas forcément projetés dans la peau de créateurs d'entreprises voire d'employeurs ! Leurs parcours souvent remarquables mais néanmoins difficiles nous donnent pour mission d'aller plus loin dans les communes, d'aller à la rencontre du plus grand nombre et proposer de nouvelles actions afin de permettre l'émergence de nouveaux talents et de nouveaux projets ambitieux et inspirants pour tous, notamment pour les jeunes .

Cela demande la mobilisation d'équipes locales aux compétences multidisciplinaires, l'intégration d'outils toujours plus astucieux pour favoriser l'accès à la formation au plus grand nombre. C'est aussi proposer des actions adaptées qui prennent davantage en compte les spécificités de chacun. Pour révéler les forces vives de la Guyane, il nous paraît donc indispensable « d'embarquer » davantage chaque bénéficiaire dans la construction de son parcours, lui offrir un espace pour s'exprimer et mettre en lumière ses talents. Pour les personnes éloignées de l'emploi, des dispositifs ont été pensés comme « des fabriques à remobilisation » dans lesquelles



Développement de la Guyane et mise en valeur de ses forces vives

l'écoute des individus et la prise en compte de leur singularité sont privilégiées afin de développer révéler leur sensibilité, leurs motivations et ainsi leurs compétences.

En parallèle des solutions traditionnelles d'accompagnement à la création d'entreprise pour l'émergence et la formalisation d'un projet entrepreneurial, BGE Guyane a également programmé tout au long de l'année des événements et des actions complémentaires telles que des afterworks permettant d'aller encore plus loin sur les questions entrepreneuriales et de répondre aux attentes des chefs d'entreprise afin de consolider leur activité et booster leur réussite.

C'est donc en retraçant l'ensemble de ces actions dont la qualité a été reconnue à travers l'obtention de la certification Qualiopi que BGE Guyane souhaite signer son engagement pour le développement de la Guyane et la mise en valeur de ses forces vives.



SOMMAIRE





UNE STRUCTURE ENGAGÉE AU SERVICE DU DÉVELOPPEMENT DE LA GUYANE

- P. 07** Au cœur des territoires
- P. 09** 4 engagements
- P. 10** BGE Guyane en 2021

CRÉATEURS DE RICHESSE

- P. 12** ACTIV'CREA
- P. 13** AFC « J'apprends à créer mon entreprise »
- P. 14** Projet Initiative Jeune (PIJ), Créer sa réussite
- P. 15** DAPCA
- P. 16** AGEFIPH
- P. 17** Concours Talents des Cités

2021, UNE ANNÉE DE MOBILISATION

- P. 20** Pass'âge
- P. 21** Les ateliers
- P. 22** Valoriser son image
- P. 23** Ambition Ouest Compétences
- P. 24** JEIG
- P. 25** Inclu'Pro
- P. 26** Inforizon, GERIP Compétences
- P. 27** Mon conseil en évolution professionnelle
- P. 28** Le DLA (Dispositif Local d'Accompagnement)



BGE GUYANE

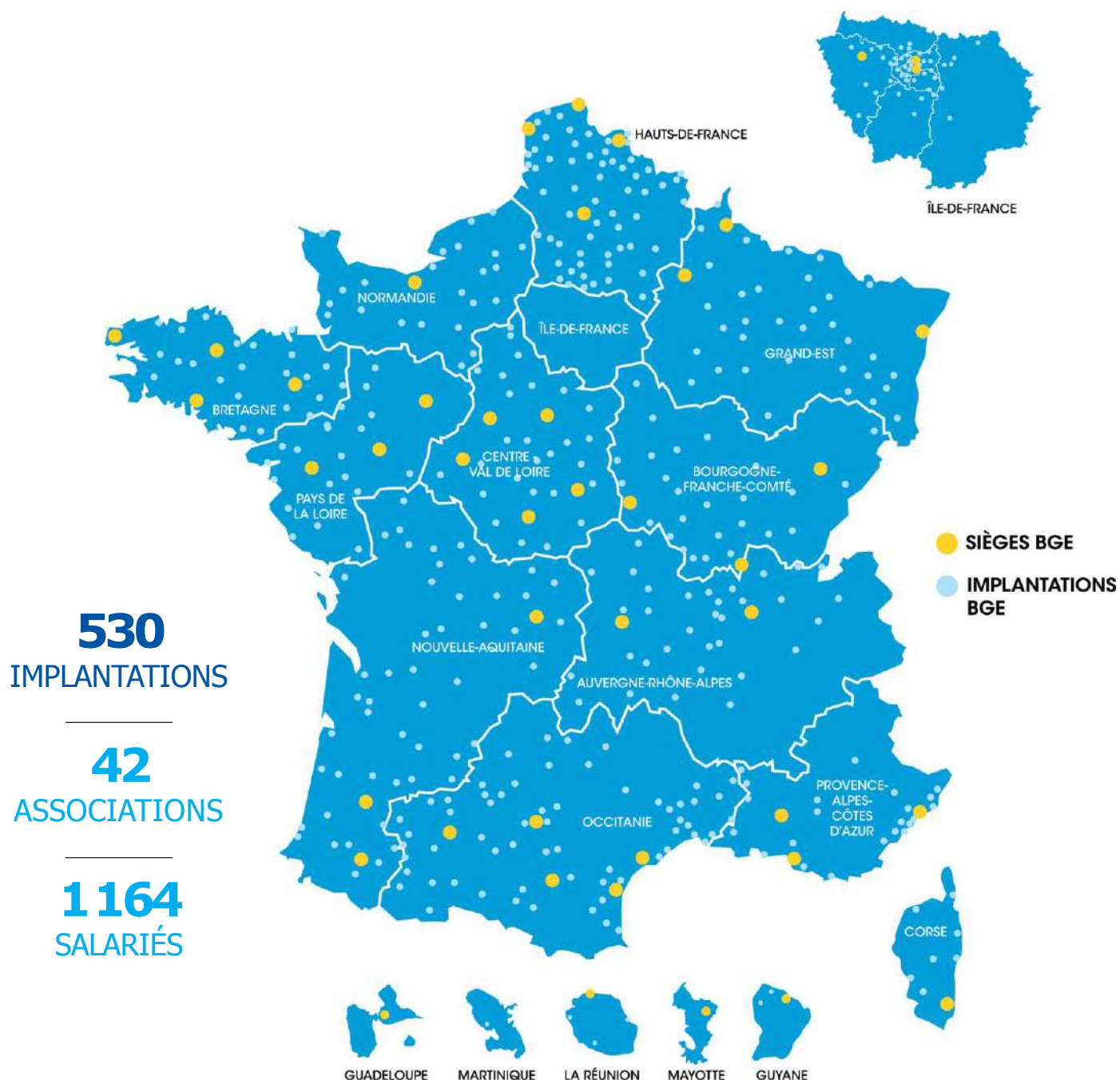
**UNE STRUCTURE ENGAGÉE AU
SERVICE DU DÉVELOPPEMENT
DE LA GUYANE**



Avec plus de 20 ans d'expérience, 40 collaborateurs, des lieux d'accueil répartis sur l'ensemble du territoire guyanais, BGE Guyane continue de se développer et d'agir en faveur du développement économique de la Guyane en répondant aux enjeux économiques, sociaux et environnementaux de son époque.

Au coeur

des territoires



UN ANCRAGE LOCAL

au plus près des communes guyanaïses

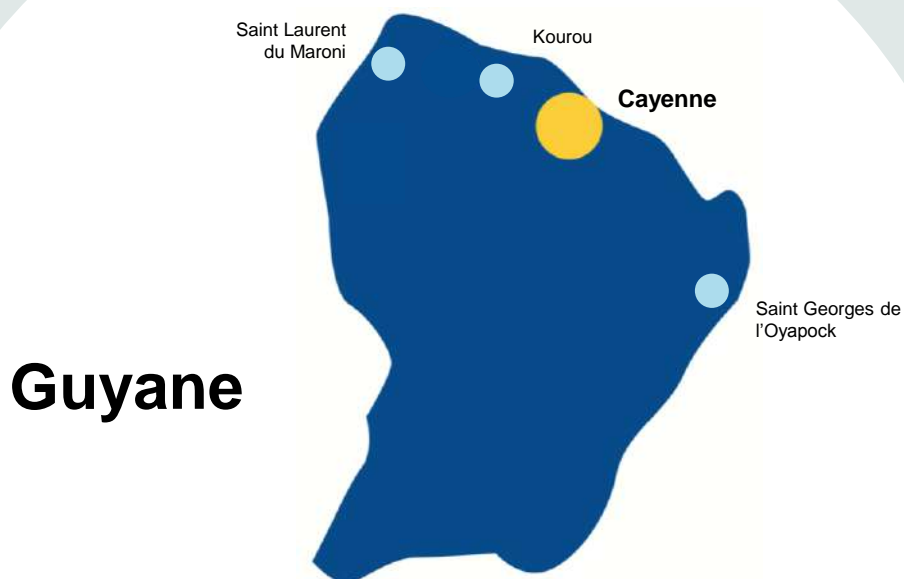
5

LIEUX D'IMPLANTATION

(dont 1 situé en Martinique)

39

SALARIÉS



Martinique



4 engagements

**pour un entrepreneuriat
de la réussite**



Démocratiser l'acte d'entreprendre

L'entrepreneuriat, chemin de l'ascenseur social

- Trouver le potentiel entrepreneur partout où il peut être
- Permettre au plus grand nombre de s'imaginer entrepreneur
- Faire émerger de nouveaux profils de créateurs de richesse



Travailler avec tous les profils

L'entrepreneuriat, une question de contextes, non d'archétypes

- Savoir répondre aux besoins de chacun
- Proposer une pédagogie sur mesure : 1 personne = 1 parcours



Réunir les conditions de la réussite entrepreneuriale

L'entrepreneuriat, une question de compétences

- Transmettre savoir-faire et savoir-être entrepreneuriaux
- Sécuriser les parcours professionnels
- Éviter des créations d'entreprises vouées à l'échec



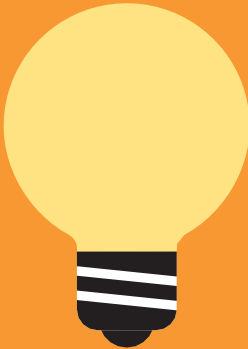
Créer de la richesse dans les TPE

L'entrepreneuriat, un enjeu de création de valeur

- Développer les capacités commerciales
- Donner les clés pour diversifier son offre
- Aider à maîtriser le digital
- Mettre en réseau

DÉCLENCHER L'INITIATIVE


- Envisager la création d'entreprise comme une possibilité
- Travailler sur ses motivations grâce au partage d'expériences



↳ **2462** personnes accueillies et orientées

Sur la base de l'ensemble des dispositifs d'accompagnement en création et insertion


TESTER, STRUCTURER, OUTILLER

- 
- Valider la viabilité du projet
 - Penser la stratégie commerciale (offre, prix, distribution) et le plan de communication
 - Faire des choix administratifs, juridiques, fiscaux
 - Formaliser son business plan
 - Tester son activité
 - Acquérir les compétences clés entrepreneuriales

↳ **798** personnes accompagnées / formées

Sur la base de l'AFC Création, ACTIV'CREA, PIJ et AGEFIPH

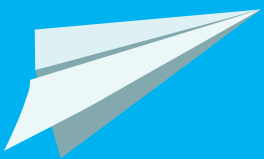
DONNER ACCÈS AU FINANCEMENT

- 
- Définition des justes montants à emprunter
 - Accès aux financements adaptés au projet (subventions, prêts, dons)
 - Comprendre les attentes des financeurs et apprendre à convaincre
 - Être mis en relation avec des partenaires financiers

↳ **309 474 €** mobilisés en financement global

Subvention PIJ

DÉVELOPPER ET FAIRE RÉUSSIR

- 
- Trouver des solutions d'hébergement
 - Asseoir sa stratégie commerciale
 - Faire des bilans de la situation de son entreprise, revoir sa stratégie
 - Savoir utiliser les outils numériques pour mieux vendre, communiquer, gérer
 - Accéder à des communautés d'entrepreneurs
 - Poursuivre sa montée en compétences
 - Recruter son premier salarié

↳ **162** chefs d'entreprise appuyés dans leur développement

(DAPCA)



CRÉA- TEURS

DE RICHESSE



Parce que les potentiels entrepreneurs sont partout et qu'il n'y a pas de déterminisme social à la création d'entreprise, il est essentiel d'aller au-delà des représentations sociales et de travailler sur les compétences de la personne et la viabilité économique d'un projet. Les entrepreneurs accompagnés par BGE Guyane illustrent l'engagement du réseau à faire émerger de nouveaux profils de créateurs de richesse.

Des solutions

à chaque étape



En 2021: Etre aux côtés des entrepreneurs impactés par la crise
Proposer outils et temps de professionnalisation à chaque étape du parcours

ZOOM SUR



ACTIV'CRÉA

Ouvert à tous les demandeurs d'emploi, Activ'créa est un programme d'accompagnement personnalisé proposé par Pôle emploi qui permet d'explorer la création ou reprise d'entreprise comme opportunité de retrouver une activité.

ACTIV'CREA : ENJEUX

- Prendre conscience de l'engagement professionnel et personnel qu'implique la création d'une activité
- Permettre à chacun de se projeter dans l'environnement entrepreneurial à travers des outils d'émergence adaptés



GUYANE

Sur la base du dispositif d'émergence et de formalisation ACTIV'CREA (Pôle Emploi)
Cayenne, Kourou, Saint Laurent du Maroni et Saint Georges de l'Oyapock

888

BÉNÉFICIAIRES DE
PRESTATION
D'ÉMERGENCE ET DE
SENSIBILISATION

523

PARCOURS
D'ACCOMPAGNEMENT
D'ÉMERGENCE RÉALISÉS

587

PERSONNES ACCUEILLIES
EN ENTRETIEN DIAGNOSTIC

181

PARCOURS DE CRÉATION
D'ENTREPRISE VALIDÉS

Structurer PASSER DU PROJET À L'ENTREPRISE



ENJEUX

- Valider la viabilité de son projet
- Penser une stratégie commerciale (offre, prix, distribution) et un plan de communication
- Savoir mettre les outils numériques au service de son projet
- Faire des choix administratifs, juridiques, fiscaux
- Formaliser un business plan
- Tester son activité avant de se lancer
- Acquérir les compétences clés entrepreneuriales



Cliquer pour plus d'informations
sur le dispositif

ZOOM SUR

AFC Création « J'apprends à créer mon entreprise »

240 heures de formation. Une offre initiée par Pôle Emploi
Objectif : Evaluer la faisabilité d'un projet entrepreneurial et enrichir la compréhension du parcours de création d'entreprise

GUYANE

Sur la base du dispositif d'émergence ACTIV'CREA et AFC Création (Pôle Emploi)

Cayenne, Kourou, Saint Laurent du Maroni et Saint Georges de l'Oyapock

4500

HEURES DE FORMATION
RÉALISÉES
(AFC CRÉATION)

21

ENTREPRENEURS FORMÉS
A LA STRUTURATION DE
PROJET
(AFC CRÉATION)

3

SESSIONS DE FORMATION
ORGANISÉES

ACCOMPAGNER LES INITIATIVES DE NOTRE JEUNESSE

Accompagnement gratuit de porteurs de projet en création d'entreprise dans le cadre de la demande de subvention PIJ (Projet Initiative Jeune)

PIJ - AIDE AU PROJET INITIATIVE JEUNE

9378 €

- montant maximum accordé (subvention) en fonction de la nature du projet et des besoins en financement

Subvention PIJ

18-30 ans

- Une aide à destination des jeunes qui créent ou reprennent une entreprise dont le siège et l'établissement principal sont situés dans les DOM (Martinique, Guadeloupe, Guyane, Réunion, Mayotte), de Saint-Barthélémy, de Saint-Martin, de Saint-Pierre-et-Miquelon.

RÉSULTATS

38
entrepreneurs
accompagnés

32
Dossiers
financés

309 474 €
mobilisés en
financement global

**Cliquer pour plus d'informations
sur le dispositif**

AUGMENTER LES CHANCES DE RÉUSSITE DES ENTREPRENEURS

Créer sa réussite : Une offre complémentaire des dispositifs déjà existants qui permet d'aller plus loin dans les problématiques spécifiques de chaque entrepreneur.

Depuis fin 2021, BGE Guyane propose aux entrepreneurs le programme « Créer sa réussite ».

Thématiques principales:

- Viabilité du modèle économique envisagé,
- Bâtir et /ou approfondir la stratégie commerciale,
- Capacité à maîtriser les leviers dans une entreprise,
- Développer la maîtrise des outils numériques,



PARTICIPER AU DEVELOPPEMENT ET A LA PERENISATION DES JEUNES ENTREPRISES

DAPCA : Accompagner la pérennité des jeunes entreprises tout en prenant en compte les spécificités et les contraintes quotidiennes des dirigeants.

Dispositif d'Accompagnement Post Création d'Activité

AIGUILLAGE



Prise de contact
(numéro unique d'aiguillage)

Accueil physique ou dématérialisé

Orientation vers dispositif ou partenaire adapté

DIAGNOSTIC



Evaluation des besoins

Analyse du potentiel de l'entreprise

Elaboration d'un accompagnement sur-mesure

PLAN D' ACTIONS



Entretiens individuels

Ateliers collectifs

Elaboration d'outils de pilotage

Ingénierie d'expert

RÉSULTATS

162

plans d'accompagnement réalisés

111

participants aux événements DAPCA

23

Animations organisées

[Cliquer pour plus d'informations sur le dispositif](#)



ACCOMPAGNEMENT DES PERSONNES EN SITUATION DE HANDICAP

BGE Guyane est opérateur labellisé Agefiph. Elle offre un service d'accompagnement et de création de parcours permettant un suivi des entrepreneurs en situation de handicap à chaque étape de la création d'entreprise.

SUBVENTION AGEFIPH AIDE A LA CREATION D'ENTREPRISE

Objectifs

- permettre à une personne en situation de handicap de créer son emploi principal et pérenne (créer ou reprendre une activité)
- L'aide est accordée afin de participer au financement du démarrage de l'activité.

5000 €

de subvention pour les projets de création/reprise d'entreprise. L'aide n'est pas versée directement mais vient en remboursement d'achat de matériel, sur présentation de devis ou de factures.

RÉSULTATS

GUYANE

12

ENTREPRENEURS
ACCOMPAGNÉS DANS
LE DISPOSITIF

2

NOMBRE DE
NOUVELLES
CRÉATIONS

MARTINIQUE

43

ENTREPRENEURS
ACCOMPAGNÉS DANS
LE DISPOSITIF

4

NOMBRE DE
NOUVELLES
CRÉATIONS

Cliquer pour plus d'informations
sur le dispositif



VALORISER LES INITIATIVES DU TERRITOIRE GUYANAIS Concours Talents des cités

BEL PAIR : Prix du Ministère chargé de la ville 2021

Catégorie **CRÉATION**



Belpair

Axel LOUPEDA

Ministère chargé de la Ville

Parrainé par **Bpifrance**

En 2021, la Guyane a une fois de plus été mise à l'honneur lors de la 20^{ème} édition du concours Talents des Cités avec l'entrepreneur guyanais Axel LOUPEDA qui a remporté le prix du Ministère de la Ville. Le prix lui avait été remis par la Ministre Nadia Hia lors de l'évènement Big de Bpifrance dans les locaux du Ministère des Finances à Bercy. Un bel exemple des initiatives entrepreneuriales en Guyane !

Parcours :

Après un BTS de Commerce international, Axel LOUPEDA reçoit en 2014 une bourse d'étude de l'Université de Houston aux États-Unis pour suivre une formation de design. Une fois diplômé, le jeune designer commence sa vie professionnelle en tant que responsable en développement commercial puis consultant en création d'entreprise et formation en Guyane.

L'idée et l'entreprise :

Lors de son séjour aux États-Unis, Axel découvre le concept du pressing pour sneakers. Totalement séduit par l'idée, de retour en Guyane, après de premières expériences professionnelles, il décide de lancer Belpair, le premier service de Guyane et des Antilles proposant des prestations sur-mesure dédiées à l'entretien des sneakers, textiles et accessoires.

Dans ce concept-store original, non seulement les baskets peuvent retrouver une seconde vie, mais elles peuvent également se faire entièrement personnaliser grâce au « Custom bar » ! Belpair allie deux espaces : un espace de services et de vente et un espace culturel et artistique qui accueille des œuvres d'artistes.

L'impact et l'engagement :

Belpair s'inscrit dans une démarche éthique, environnementale et éco-responsable en proposant une alternative à la surconsommation, grâce à ce service de rénovation des anciennes baskets. Belpair développe également un marché de seconde main pour les chaussures en les réhabilitant pour les remettre en vente. Belpair est partenaire de l'école de la seconde chance et accueille régulièrement des jeunes pour des stages qui peuvent déboucher sur une embauche. Axel Loupeda anime des ateliers de rénovation et customisation de sneakers dans les écoles et sensibilise ainsi les élèves au développement durable.

Investir

pour les (futurs) entrepreneurs

BGE Guyane souhaite en permanence augmenter l'efficacité de ses actions et garantir une qualité de service toujours plus forte. Refonte du système d'information, développement d'une plateforme de solutions digitales, démarche qualité et labellisation Qualiopi... Focus sur ces projets au service de la structure pour répondre aux besoins des personnes accompagnées.

Des solutions digitales pour aider à réussir

Mon bureau virtuel : un nouvel espace pour donner vie à son projet

Chaque année 55 000 entrepreneurs utilisent l'environnement digital BGE. En 2020, Mon bureau virtuel a été complètement repensé pour mieux répondre aux besoins des futurs entrepreneurs et à l'évolution de leurs pratiques. Ce nouvel environnement est pensé comme un **espace de travail, de ressources et d'apprentissage dédié aux entrepreneurs** :



- ✓ Un **outil de pilotage pour que l'entrepreneur soit acteur de son parcours** : tableau de bord, vision globale de l'avancée du projet, des rendez-vous et comptes rendus,
- ✓ Une **expérience utilisateur personnalisée** selon le profil et les attentes de l'entrepreneur et plaçant l'interaction avec le conseiller au centre,
- ✓ Toutes les modalités d'apprentissage sont mobilisées pour **faciliter l'acquisition des savoir-faire et savoir-être** (synchrone, asynchrone, supports interactifs, quiz, cours etc.),
- ✓ **Valorisation des compétences et sécurisation des parcours professionnels** : l'entrepreneur visualise les compétences entrepreneuriales acquises pour enrichir son profil et orienter ses démarches futures,

Jungo 2 : pour optimiser le suivi des parcours entrepreneuriaux

Jungo est le système d'information des structures BGE qui permet le suivi au quotidien de la relation conseiller-formateur et entrepreneurs. Gestion des parcours, des ressources financières, devis, facturation, reporting... Cet outil propre au réseau est un incontournable. En plus d'une expérience utilisateur modernisée, Jungo permet également de gagner en efficacité sur le pilotage des parcours : suivi administratif global simplifié de toutes les étapes du parcours d'un entrepreneur, gain de temps grâce à une automatisation des livrables, meilleur suivi de l'acquisition des compétences grâce à l'interconnexion avec Mon bureau virtuel.

Médiation numérique

En 2021, BGE Guyane a intégré au sein de sa structure un **conseiller numérique France services**. Mobilisable par tous les bénéficiaires, il a pour mission d'accompagner chacun dans son appropriation des usages numériques quotidiens comme : prendre en main un équipement informatique, naviguer sur internet, envoyer et gérer des courriels, apprendre les bases du traitement de texte...



2021

**ANNÉE DE
MOBILISATION,
D'EXPÉRIMENTATION
ET D'ANALYSE**



Démarche Qualité : BGE Guyane certifiée Qualiopi !

À compter de janvier 2022, les organismes de formation qui souhaitent continuer de proposer des actions de formation pouvant être financées sur des fonds publics ou mutualisés devront avoir obtenu la certification Qualiopi. BGE Guyane a décidé de transformer cette contrainte en opportunité afin de revendiquer la qualité de ses process et actions

dans un marché de plus en plus concurrentiel.

BGE Guyane a obtenu la certification QUALIOPi au titre de son offre de formations. Une marque de reconnaissance de la qualité de nos formations auprès des demandeurs d'emploi, des porteurs de projet et des entrepreneurs.



FACILITER L'INSERTION SOCIALE ET PROFESSIONNELLE



PASS'ÂGE : Le rendez-vous des générations

Pass'âge est un dispositif **intergénérationnel de repérage et d'accompagnement des jeunes NEETS** (*ni formation, ni diplôme, ni travail*) **de 16 à 29 ans et des personnes sans emploi de plus de 55 ans ou retraitées**. Le projet est coconstruit par les bénéficiaires et l'équipe pédagogique à travers la mise en place d'ateliers ainsi que des échanges entre générations. **L'objectif est de faciliter l'insertion sociale et professionnelle par apports mutuels entre les bénéficiaires et l'équipe pédagogique.**

Ce dispositif se décline en 3 phases :

- **Pass'âge interpelle** : nous « allons vers » les publics cibles en effectuant des maraudes, en priorité dans les QPV (Quartiers Politique de la Ville), et en mobilisant des partenaires en contact avec des NEETs et des seniors ;
- **Pass'âge remobilise** : nous mettons en place des ateliers visant l'émergence de l'autonomie, la conscience de soi, la valorisation des compétences et la cohésion entre générations ;
- **Pass'âge réoriente** : nous accompagnons nos bénéficiaires sur le plan social et professionnel pour préparer leur orientation future.

Ce dispositif s'inscrit donc sur le territoire comme un lieu de remobilisation, d'information et d'orientation ; visant l'égalité des chances et l'égalité de traitement, quel que soit le parcours du bénéficiaire.

RÉSULTATS

Action 1 : Pass'âge interpelle

129
PERSONNES SENSIBILISÉES

9
SORTIES POSITIVES

Action 2 : Pass'âge remobilise

65
PARTICIPANTS

5
SEMAINES DE PARCOURS

Action 3 : Pass'âge oriente

40
PERSONNES ACTIVES SUR LE DISPOSITIF

Cliquer pour plus d'informations
sur le dispositif



ACCOMPAGNER L'ACQUISITION DE COMPETENCES POUR FAVORISER L'INSERTION PROFESSIONNELLE

Sensibiliser aux stratégies de recherche d'emploi à travers l'organisation d'ateliers thématiques.

ATELIERS

19 ateliers-conseil répartis en 6 thématiques :

1. Choisir un métier
2. Se former
3. Préparer sa candidature
4. Trouver un emploi
5. Créer une entreprise (ou la reprendre)
6. S'ouvrir à l'international (animés par Pôle Emploi)

GUYANE

316 Stagiaires participants
69 Ateliers thématiques organisés

MARTINIQUE

492 Stagiaires participants
197 Ateliers thématiques organisés



Inscriptions sur auto-inscription
via son espace personnel
(pour que mes services à la carte)

Renseignez-vous auprès de votre conseiller Pôle Emploi

Plus d'informations
BGE GUYANE
05 94 20 44 08
contact@bge-guyane.com

Retrouvez-nous sur www.bge-guyane.com

ACCOMPAGNER LA CONSOLIDATION DES PARCOURS

VSI: Connaître les attentes des employeurs dans leurs recrutements. Identifier et renforcer ses acquis et apprendre à les transformer en atouts pour mieux répondre aux attentes des employeurs.

Valoriser son image professionnelle (VSI)

193

BENEFICIAIRES D'UN
ACCOMPAGNEMENT
INDIVIDUALISÉ AU SEIN DU VSI

LES THÉMATIQUES ABORDÉES :

- « Les savoir-être professionnels »
- « Dans la peau du recruteur »
- « La mise en pratique »



Une prestation proposée par **pôle emploi**

En partenariat avec **SUP CONCEPT**



PARTICIPER A LA REMOBILISATION POUR L'ACCÈS À L'EMPLOI

100% Inclusion - Ambition Ouest Compétences (AOC) : Le dispositif a pour ambition de développer des parcours personnalisés, depuis la remobilisation jusqu'à l'accès à l'emploi durable des demandeurs d'emploi et des jeunes peu ou pas qualifiés, éloignés de l'emploi, résidant dans les quartiers prioritaires de la ville ou les quartiers ruraux.

« AOC » a été pensé comme une fabrique à remobilisation de l'ouest guyanais dans laquelle chacun participe à la construction de son parcours et apporte ses forces vives »

Vidéo de présentation 100% Inclusion - AOC



RÉSULTATS

29

personnes ont bénéficié d'un accompagnement depuis le lancement du dispositif

En partenariat avec **SUD CONCEPT**

FAIRE RENCONTRER LA JEUNESSE ET LE MONDE DE L'ENTREPRISE

JEIG : Développer ses compétences professionnelles à travers une immersion dans le monde de l'entreprise

Jeunes en Entreprise – Initiative Guyane

Objectifs

- Démystifier le monde de l'entreprise
- Faire naître des vocations
- Découvrir des compétences professionnelles
- Valoriser des métiers et des savoir-faire
- Faire de l'entreprise un acteur insérant et inspirant

RÉSULTATS

64

CANDIDATURES

23

IMMERSIONS EN
ENTREPRISE RÉALISÉES



FACILITER L'INSERTION SOCIALE ET PROFESSIONNELLE

En 2021, A2C association et BGE Guyane ont initié Inclu'Pro. Un dispositif qui vise à développer la formation à destination des personnes handicapées, par des actions ciblées d'orientation et de pré-qualification, en réponse à leurs besoins dans leur parcours, dans une logique de passerelle vers le droit commun.

Les objectifs :

- La préparation des personnes handicapées en amont d'un parcours de formation qualifiant ou certifiant pour aller vers le droit commun
- La compensation du handicap en situation de formation, la professionnalisation au handicap des acteurs du droit commun et l'accompagnement à l'accessibilité de l'appareil formatif, incarnées par les services de la Ressource Handicap Formation
- La nouvelle offre de formation INCLU'PRO incarne cette première ambition:
 - ✓ Celle-ci s'inscrit dans une volonté de développement (qualitatif et quantitatif) pour offrir les mêmes garanties aux personnes handicapées si elles étaient en formation dans le droit commun



Investir

pour favoriser l'insertion professionnelle

Inforizon : une solution pour s'ouvrir sur les métiers !

Inforizon
QUELS MÉTIERS POUR MOI

Pour renforcer ses outils d'aide à l'insertion professionnelle, BGE Guyane s'est doté en 2021 de l'outil Inforizon. Il s'agit d'une application d'aide à l'orientation facile d'accès, ludique et très complète et qui propose des modules d'évaluation, d'exploration, d'information et de découverte professionnelle. Sa fiabilité et son attractivité lui ont valu le label RIP (Reconnaissance d'Intérêt Pédagogique) du ministère en charge de l'éducation.

OBJECTIFS

- ✓ Connaissance de soi
- ✓ Découverte des métiers
- ✓ Orientation
- ✓ Insertion

PUBLICS

- ✓ Collégiens/ Lycéens
- ✓ Étudiants
- ✓ Jeunes diplômés
- ✓ Jeunes en insertion

BGE Guyane propose également aux bénéficiaires la plateforme **GERIP Compétences** permettant d'évaluer et former chacun aux compétences-clés.

Plus de 15 000 exercices, des modules variés et ludiques pour réussir sa préparation à la Certification CléA.

GERIP
Compétences

Parmi les compétences clés :

- Français
- Mathématique
- Inclusion numérique
- Travail en équipe
- Travail en autonomie
- Apprendre à apprendre
- Hygiène, sécurité et environnement
- Remise à niveau en français et mathématique
- Code de la route
- Français langue étrangère

ACCOMPAGNER LES ACTIFS DANS LEUR ÉVOLUTION PROFESSIONNELLE

CEP : Un accompagnement personnalisé pour réfléchir sur la situation professionnelle des actifs occupés et parler formation, compétences et certification professionnelle.

Créé dans le cadre de la réforme de la formation professionnelle 2014, le conseil en évolution professionnelle est un service public gratuit, confidentiel, accessible à tout actif en emploi ou en recherche d'emploi, quel que soit son âge, son secteur d'activité et sa qualification. Ce service d'orientation sur mesure a pour ambition de favoriser l'évolution et la sécurisation du parcours professionnel des usagers qui le sollicitent en proposant une aide pour faire le point sur leur vie au travail et évoluer en gagnant en compétences.

INFORMER



Obtenez les premières informations utiles pour mener votre réflexion et vous guider vers les bons interlocuteurs

CONSEILLER



Un accompagnement gratuit et personnalisé pour réfléchir et faire le point sur votre situation professionnelle

ACCOMPAGNER



Un outil pour vous accompagner dans la formalisation et la mise en œuvre de votre projet

RÉSULTATS

- 296** AIGUILLAGES RÉALISÉS (phase information)
- 158** SALARIÉS ENTRÉS EN ACCOMPAGNEMENT
- 220** participants aux webinaires organisés



Découvrez le témoignage de Marion GONZALEZ qui a bénéficié du service CEP au sein de BGE Guyane

ACCOMPAGNER LE RAYONNEMENT DE L'ÉCONOMIE SOCIALE ET SOLIDAIRE

DLA : CONSOLIDER LES ACTIVITÉS ET PÉRÉNNISER LES EMPLOIS DANS LE SECTEUR DE L'ÉCONOMIE SOCIALE ET SOLIDAIRE (ESS)

LE DISPOSITIF LOCAL D'ACCOMPAGNEMENT (DLA)

Le DLA est un dispositif public qui permet aux associations employeuses, structures de l'insertion par l'Activité Economique et autres entreprises d'utilité sociale, de bénéficier d'accompagnement sur-mesure afin de développer leurs activités, de les aider à se consolider et à créer ou pérenniser des emplois .

	Réalisé du 1er janvier 2021 au 31 mars 2022
Accueils	56
Diagnostics courts	26
Diagnostics approfondis	9 + 1 en cours
Ingénieries individuelles	9
Ingénieries collectives	6
Suivis Post-accompagnement	9
Diagnostic territorial	

- 11 associations ayant bénéficié d'une ingénierie individuelle représentant 37 ETP et 119 CDDI
- 96 structures bénéficiaires d'un accompagnement DLA
- 88 actions d'animation territoriale, de rencontres et d'actions de montée en compétences des CMDLA
- 70 personnes auditées dans le cadre du diagnostic territorial et 2 Costrat spécifiques
- 57 structures ont participé à une ingénierie collective
- 104 personnes ont participé à une action d'ingénierie collective ou individuelle

Cliquer pour plus d'informations sur le dispositif



MERCI À NOS PARTENAIRES



NOUS CONTACTER

Nom : Activité Conseil - BGE Guyane
Adresse : 65B, Rue des peuples Autochtones, 97300 CAYENNE
Téléphone (Guyane) : 05 94 20 44 08
Téléphone (Martinique) : 06 96 38 02 59
E-mail (Guyane): contact@bge-guyane.com
E-mail (Martinique): bge.martinique@gmail.com
Statut juridique : Association Loi 1901
SIRET : 410 572 440 00064
OF : 96973018397
Date de la création de la B.G : fin 1996, activité réelle janvier 1997
Labellisation : 1999

Président : Marie-Paule ROSSET
Directrice : Martine LEDIEU
Directrice adjointe: Katell BROCHARD
Comité de direction : Martine LEDIEU, Katell BROCHARD, Annick VILLETTE, Samuel SABIN
Coordination pédagogique : Annick VILLETTE
Coordination administrative et financière: Christelle CATHERINE
Coordination formation/création : Samuel SABIN
Coordination insertion : Camille MARTIN
Responsable BGE Martinique : Sophie LAMBOLEZ
Rédacteur, référent communication & qualité : Tuan TRAN

« Association loi 1901 créée en 1996, BGE Guyane se met au service des initiatives et des territoires avec un cœur de métier moteur de leur développement : l'accompagnement pluridisciplinaire des projets et des démarches »



65B rue des Peuples Autochtones
97300 CAYENNE
Tél : 05 94 20 44 08

www.bge-guyane.com

#EntreprendreAvecBGE

